

"Produit de Qualité, Animal Sain, Gain Élevé"



**NUTRITION ET ALIMENTATION ZOOLOGIQUES**

**VITAMINES, MINÉRAUX  
ET ADDITIFS POUR LES  
BOVINS, OVINS ET  
VOLAILLES**



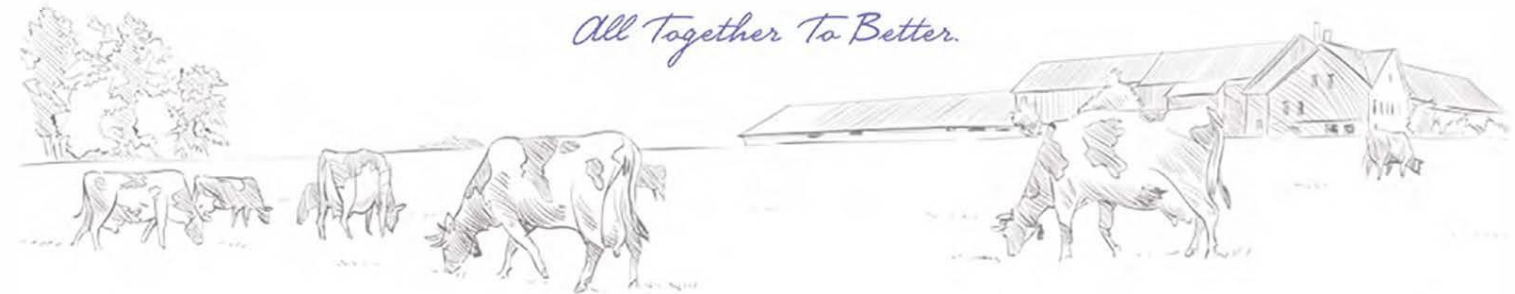


## PRÉSENTATION DE L'ENTREPRISE

Nous avons commencé cette belle et passionnante aventure en février 2014 avec le principe de grandir sans compromettre notre ligne de principes, de haute qualité et d'honnêteté en nous considérant comme responsables du développement et de la croissance de l'élevage de notre pays depuis le jour de sa création.

La société a pour objectif de fournir les meilleurs services en augmentant notre capacité dans le temps par la vente de mélanges minéraux vitaminés, de fournisseurs d'énergie, d'améliorateurs de rendement, d'aliments pour veaux, de blocs à lécher, de matières premières, qui sont nécessaires aux fermes et aux usines d'aliments pour animaux sur le marché mondial.

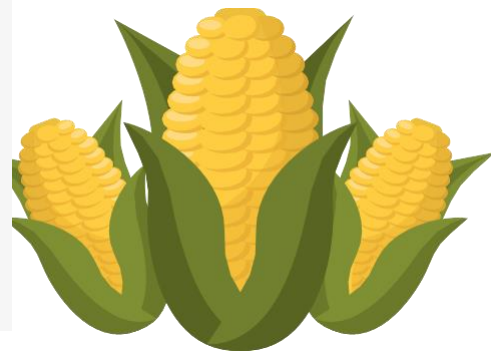
Dès le premier jour de notre établissement, nous nous sommes efforcés d'adopter le principe qui peut être recommandé comme bénéfique. Le fait de voir que nous y sommes parvenus à ce stade nous rend encore plus heureux et nous motive à faire mieux. Avec notre enthousiasme et notre énergie du premier jour, nous ne cesserons jamais de travailler pour faire mieux.





- *Il affecte directement la microflore du rumen et du tube digestif.*
- *Augmente le nombre total de bactéries et l'activité.*
- *Il favorise la croissance des bactéries anaérobies et cellulosiques.*
- *Assure la croissance des bactéries grâce à l'acide lactique.*
- *Augmente la digestion de la matière sèche avec un effet positif sur la digestion bactérienne.*
- *Améliore la synthèse des protéines microbiennes.*
- *Réduit l'ammoniaque dans le rumen.*
- *Il a un effet positif sur toutes les microflores.*
- *Assure le développement moléculaire de base pour le développement de la flore.*
- *Stimule le développement.*
- *Augmente la masse microbienne.*
- *Augmente le pH du rumen.*
- *Permet une formation plus saine des papilles dans le rumen.*
- *Il facilite l'élimination de l'acide lactique.*
- *Augmente la digestion de la cellulose.*
- *Améliore l'efficacité de la ration.*
- *Améliore les performances.*
- *Réduit le risque d'acidose.*

Le Zsacc est produit à partir de maïs, de gluten de maïs, d'extraits de maïs fermenté, de malt d'orge et de mélasse avec une technologie avancée par fermentation humide et séché à basse température, sa pureté (100%) est élevée en cellules actives et inactives. Les cellules viables sont des souches totalement immatures et complètement pures de SACCHAROMYCES CEREVISIAE MUCL 39885. C'est une culture de levure pure. Elle favorise la formation d'une flore saine dans le rumen, en réduisant la menace des niveaux de pH, en stimulant l'appétit et en augmentant la consommation de matière sèche.





➤ *Il absorbe l'aflatoxine, l'ochratoxine, la zéaralénone, la vomitoxine, la toxine T-2 et la fumonisine qui peuvent constituer des matières premières pour l'alimentation animale.*

➤ *Empêche l'agglomération dans les aliments.*

➤ *Augmente la fluidité de l'alimentation.*

➤ *Il lie les mycotoxines par méthode électrochimique.*

➤ *Il lie les mycotoxines non polaires.*

➤ *Empêche la croissance des moisissures.*

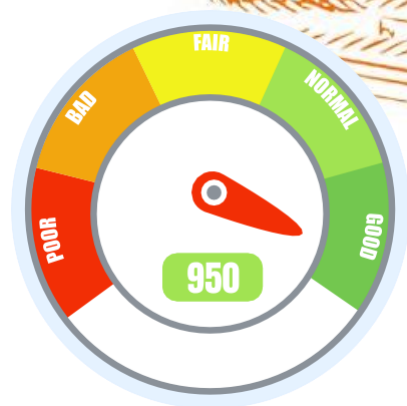
➤ *Augmente la qualité des aliments.*

➤ *Augmente la production des animaux.*

➤ *Réduit la mortalité.*

Les moisissures et les champignons sont des micro-organismes qui résistent à des conditions défavorables. Le pourcentage de matières premières pour l'alimentation animale contaminées par des micro-organismes pathogènes est important. Les mycotoxines sont climatiques dans différentes parties du monde où il y a un problème majeur dans l'alimentation animale. En outre, toutes les espèces de mycotoxines peuvent être ajustées pour contaminer ensemble l'alimentation animale. Par conséquent, Keeper Tox est ajouté aux aliments pour animaux ou aux matières premières des aliments pour animaux afin de supprimer ces mycotoxines et d'éliminer les agents pathogènes du métabolisme en les liant.

*"Solution parfaite pour améliorer les performances des animaux"*





# ZNF MIX LR ALG & ZNF MIX LR

*Améliore les Performances D'engraissement et la Production de Lait*



- Favorise l'ingestion de matière sèche en tamponnant le rumen pendant une période plus longue lors de l'alimentation intensive au grain chez les animaux d'engraissement et les animaux laitiers.
- Réduit le risque d'acidose.
- Il est utilisé pour soutien afin d'obtenir un rendement plus long des animaux à haute production laitière lors de transitions alimentaires, de stress thermique et de programmes d'alimentation intensive.
- Il aide à retrouver l'appétit perdu et augmente le désir de consommer des aliments.
- Aide à augmenter la matière grasse du lait.

## ZNF MIX LR ALG Matière Active (1 Kg.)

ALGUES DE MER	400.000 mg
L'OXYDE DE MAGNÉSIUM	200.000 mg
BICARBONATE DE SODIUM	200.000 mg
CHLORURE DE CHOLINE %60	100.000 mg
AUTRES BUFFERS	100.000 mg

## ZNF MIX LR Matière Active (1 Kg.)

L'OXYDE DE MAGNÉSIUM	250.000 mg
BICARBONATE DE SODIUM	550.000 mg
CHLORURE DE CHOLINE %60	100.000 mg
AUTRES BUFFERS	100.000 mg



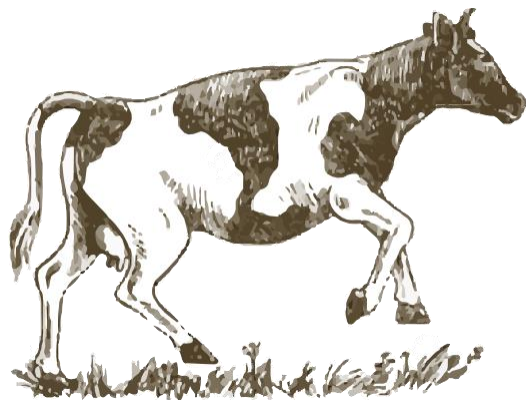
*Voici le moyen le plus naturel  
d'augmenter la production de  
lait. Voulez-vous l'essayer ?*





❖ **Formulation Spéciale de Vitamines et de Minéraux Conçue pour Améliorer les Performances de Reproduction des Ruminants.**

Il s'agit d'une formulation spéciale de vitamines et de minéraux utilisée pour prévenir les problèmes d'ongles des pieds et les problèmes digestifs tels que les gonflements qui sont fréquemment observés chez les ruminants. En liant les mycotoxines présentes dans l'aliment grâce à la levure et au liant de toxines qu'il contient, il réduit les avortements des animaux, leur exposition aux morts embryologiques précoces et les œstrus irréguliers. Grâce à la levure qu'il contient, il permet une digestion sans problème.



Matière Active	Taux de Prémix (Par 10 Kg)
LEVURE .....	800.000 mg
LIANT DE TOXINE .....	1.000.000 mg
VITAMINE A .....	12.500.000 IU
VITAMINE D3 .....	2.500.000 IU
VITAMINE E.....	20.000 mg
VITAMINE K3.....	800 mg
VITAMINE B1.....	700 mg
VITAMINE B2.....	2.000 mg
VITAMINE B6.....	125 mg
VITAMINE C.....	2.000 mg
NIACINE.....	2.500 mg
ACIDE FOLIQUE.....	2.000 mg
BIOTINE.....	75 mg
FER.....	80.000 mg
CUIVRE.....	15.000 mg
MANGANÈSE.....	80.000 mg
COBALT.....	500 mg
ZINC .....	100.000 mg
IODE.....	600 mg
SÉLÉNIUM.....	600 mg
CHLORURE DE CHOLINE .....	10.000 mg
BHT %100.....	10.000 mg
Ca D-P .....	3.000 mg







## ❖ Une Santé Intestinale Optimale

➤ *Tout en régulant et en renforçant la flore intestinale, il contribue à la fixation des mycotoxines.*

### Analyse Garantie:

- Protéines Brutes Min. %6.00
- Matières Grasses Brutes Min. %1.00
- Fibres Brutes Max. %2.50
- Matière Sèche Min. %18

Une excellente source de nutriments pour toutes les classes de veaux et de vaches laitières. ZNF MOSS JEL améliore les performances et la productivité tout en offrant des avantages pour la santé intestinale et l'immunité. Constitué d'une préparation de glucides fonctionnels raffinés™ (RFC™) biologiquement actifs, dérivés de la paroi cellulaire de *Saccharomyces cerevisiae*, mélangés à un riche alimentation de métabolites de fermentation issus de la culture de *Saccharomyces cerevisiae* sur un nutritif défini.

### Les Avantages du ZNF MOSS JEL:

#### Les Glucides Fonctionnels Raffinés (RFCs) dans ZNF MOSS JEL:

- Aide à préparer le système immunitaire avant un problème. Ainsi, les animaux peuvent réagir rapidement en cas de problème.
- Favorise une fermentation et une digestion optimales dans le rumen.
- Maintenir une production et une qualité de lait constantes, même lorsque la chaleur et l'humidité augmentent.

- Dosage:**
- À utiliser dans les aliments liquides, le lait et les aliments d'allaitement.
  - Veaux: 4-8g (3.6 -7.3 ml.) /Tête/Jours





## ❖ **Meilleur Rendement Laitier et Meilleure Qualité d'Engraissement avec ZNF PRO.**

- **ZNF PRO; fournit un meilleur rendement laitier avec une bonne teneur en protéines et en matières grasses.**
- **ZNF PRO, permet un meilleur fonctionnement du rumen.**
- **ZNF PRO, réduit le stress lié à la température.**
- **ZNF PRO, offre un faible coût de production.**

Chez les bovins, ZNF PRO est transféré sous forme de protéine microbienne dans l'azote de l'alimentation. La capacité d'utiliser plus de protéines signifie une plus grande productivité dans la production. Par conséquent, l'utilisation de l'urée comme source d'azote est très économique pour soutenir le rumen. En outre, l'utilisation de l'urée dans l'alimentation peut avoir des effets dangereux ou peut avoir un effet négatif sur l'efficacité.

ZNF PRO a été conçu par une méthode spéciale. De cette façon, l'azote est lentement libéré dans le rumen des bovins en 14-16 heures environ. Un apport continu d'azote favorise l'augmentation du rendement, en atteignant le niveau optimal d'azote sur une longue période. Même lorsque ZNF PRO est utilisé en petites quantités, on obtient une source d'azote efficace.

Le niveau d'azote dans le ZNF PRO est de 41%. Dans le tourteau de soja, cette teneur est de 8,5 %. En outre, l'azote contenu dans ZNF PRO peut être dégradé ou transformé dans le système métabolique.

### **Instructions d'Utilisation:**

- Utiliser 120 gr/jour, par animaux.
- Prendre attention au mélange d'homogène du RTM.
- La période d'acclimatation des animaux doit être évaluée à 2-4 semaines.
- Il est préférable de l'utiliser avec des sources d'énergie facilement solubles comme les morceaux de céréales complètes ou les mélasses.
- Suggéré lors de la préparation d'une RTM à faible teneur en protéines et à haute énergie.
- En particulier, la RTM doit être suffisamment bonne en termes de potassium, de phosphore et de soufre.

**REAL  
POWER**  
% 41 Nitrogen  
% 256 Hp







### ❖ Valeurs d'Analyse des Teneurs en Graisses de By-Pass du ZNF 100

➤ La graisse by pass Znf 100 est constituée d'huile de palme végétale pure, entièrement fractionnée, contenant des acides palmitique et stéarique.

En général, les huiles provenant du rumen sont converties en 90% d'acides gras saturés et 10% d'acides gras insaturés par les micro-organismes pour être digérées. Ces ratios sont les mêmes que ceux des micro-organismes. Ainsi, sans qu'il soit nécessaire d'effectuer un quelconque processus de digestion des micro-organismes, 99% de la stabilité passe par le rumen est incluse dans la digestion.

Une autre caractéristique de ZNF 100 est l'effet positif d'autres nutriments sur la digestion. ZNF 100 est composé de triglycérides. En général, les graisses provenant du rumen sont converties en 90 % d'acides gras saturés et 10 % d'acides gras insaturés par les micro-organismes digestibles pour être digérées. Ces ratios sont les mêmes que ceux des micro-organismes. Ainsi, aucune digestion n'est nécessaire pour la digestion des micro-organismes, et des enzymes digestives sont utilisées pour faciliter la digestion du di-glycéride et du mono-glycéride. Ces émulsifiants sont des produits formés lors de la dégradation des triglycérides.

<b>Contenu Total en Matières</b>	>	% 99
<b>Grasses Matière Insaponifiable</b>	max.	2
<b>Valeur d'iode</b>		15 - 18
<b>Acide Myristique C 14:0</b>	Environ	% 1,10
<b>Acide Palmitique</b>	min.	% 75- 80
<b>Acide Stéarique C 18:0</b>	Environ	% 5,0 - 7,0
<b>AGL (Acide Gras Libre)</b>	max.	% 0,10
<b>Acide Oléique C 18:1</b>		% 13- 15
<b>Acide Linoléique C 18:2</b>	Environ	% 2,80
<b>C 16:0 + C 18:0 + C 18:1</b>	min.	% 95,70
<b>Énergie Nette de Lactation</b>	Environ	26,0 - 28,0 M/
<b>(ENL) Énergie Métabolique (ME)</b>	Environ	8890 kcal/kg



**Matière Grasse By-Pass 990.000 mg/kg**  
Oxyde de magnésium (11.2.1) 5.000 mg/kg  
Bicarbonate de sodium (11.4.2) 5.000 mg/kg

### Les Avantages du ZNF 100:

- Le rendement laitier augmente.
- Note optimale d'état corporel.
- Les troubles métaboliques causés par le manque d'énergie sont éliminés.
- Augmente la teneur en matières grasses du lait.
- La supplémentation en By-Pass augmente le taux de fertilisation.



## ZNF MIX ULTRA S-Z

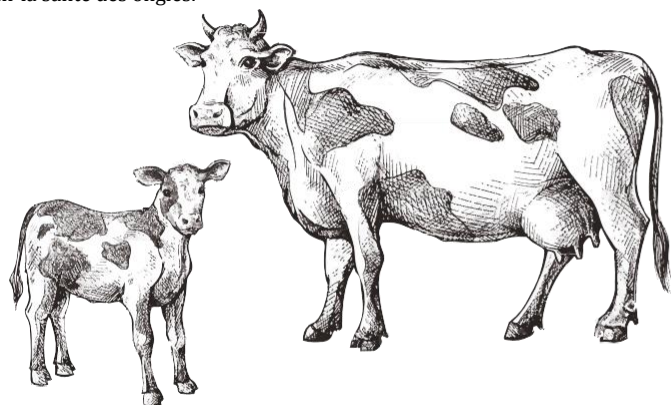
*Elle est Importante lorsque les Activités de Reproduction du Sélénium sont Réglementées*



❖ *Il s'agit d'un produit important pour la grossesse grâce à sa teneur enrichie en acide folique.*

Il s'agit d'une formulation spéciale de vitamines et de minéraux utilisée pour prévenir les problèmes d'ongles des pieds et les problèmes digestifs tels que les gonflements qui sont fréquemment observés chez les ruminants.

La forme organique et inorganique du sélénium qu'il contient est importante pour réguler les activités de reproduction et prévenir les problèmes de rétention. Il permet une meilleure performance des ongles grâce au zinc organique et à la forme inorganique qu'il contient. Il peut être utilisé pour la santé des trayons dans les troupeaux où les mastites sont fréquentes chez les vaches laitières. Il aide également à maintenir la santé des ongles.



Matière Active	Taux de Prémix (Par 10 kg)
ZINC ORGANIQUE .....	4.500 mg
SÉLÉNIUM ORGANIQUE.....	300 mg
VITAMINE A .....	13.500.000 IU
VITAMINE D3 .....	2.700.000 IU
VITAMINE E.....	20.000 mg
VITAMINE K.....	1.000 mg
VITAMINE B1.....	600 mg
VITAMINE B2.....	2.500 mg
VITAMINE B6.....	150 mg
VITAMINE C.....	2.000 mg
NIACINE.....	5.000 mg
ACIDE FOLIQUE.....	15.000 mg
D-BIOTINE.....	100 mg
FER.....	50.000 mg
CUIVRE.....	10.000 mg
MANGANÈSE .....	50.000 mg
COBALT.....	200 mg
ZINC .....	50.000 mg
IODE.....	400 mg
SÉLÉNIUM .....	150 mg
CHLORURE DE CHOLINE.....	10.000 mg
BHT %100 .....	10.000 mg
Ca D-P.....	3.000 mg



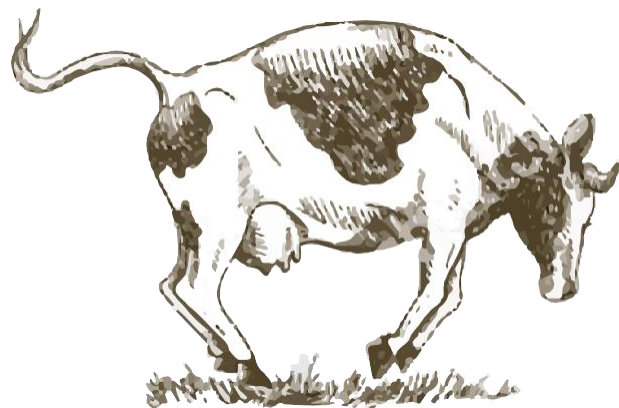




❖ Réduit les problèmes de Retentio Secundinarum sur les animaux avant le vêlage et le stress.

**Matière Active**      **Taux de Prémix (Par 1 kg)**

LIANT DE TOXINE .....	150.000 mg
LEVURE .....	10.000 mg
CUIVRE ORGANIQUE .....	2.000 mg
ZINC ORGANIQUE .....	7.500 mg
ZINC .....	2.500 mg
FER ORGANIQUE .....	5.000 mg
SÉLÉNIUM ORGANIQUE .....	100 mg
CHROME ORGANIQUE .....	45 mg
VIYAMINE A .....	3.000.000 IU
VITAMINE D3 .....	600.000 IU
VITAMINE E .....	7.000 mg
IODE .....	600 mg
BIOTINE .....	400 mg
COBALT .....	500 mg
MANGANÈSE .....	3.000 mg
LEVURE INACTIVE .....	35.000 mg
BHT %100 .....	10.000 mg
ACIDE FOLIQUE .....	2.500 mg



Il s'agit d'une formule spéciale de vitamines et de minéraux organiques formulée pour la période de tarissement, la période de transition et le début de la période de lactation des vaches laitières à haut rendement. La présence de minéraux sous sa forme organique réduit le problème de rétention des animaux soumis à un stress intense avant et après la naissance. Il raccourcit la durée du premier œstrus. Il offre une meilleure santé des mamelles et des ongles. Le liant de toxines qu'il contient réduit la fixation des mycotoxines, les effets négatifs sur la reproduction et les irrégularités de l'œstrus.





### ❖ Probiotique Liquide pour la Santé Animale Ultra Concentré Activité Antimicrobienne et Antivirale.

ZNF BIOTIC est spécialement conçu pour favoriser le développement d'une flore bactérienne positive dans le tube digestif des animaux. Le Bacillus Amylolyquefaciens FD 777 est résistant aux pH élevés, aux pH bas et aux concentrations élevées de bile. Il conserve sa vitalité pendant la granulation, le stockage et la manipulation.

#### ZNF BIOTIC fournit ;

- Il renforce le système immunitaire et réduit le risque de développer la maladie.
- Augmente l'utilisation des aliments et augmente le taux de conversion de l'énergie en produits.
- Préviend et contrôle les agents pathogènes gastro-intestinaux (Salmonella, E.coli, Clostridium perfringens, Mycoplasma etc.)
- Préviend la perte de l'état corporel pendant la lactation.
- Augmente la teneur en protéines et en matières grasses du lait.

#### Contenus Actifs:

Bacillus Amylolyquefaciens FD777, ENZYMES, LIPOPEPTITES et EXTRAIT DE FERMENTATION COMPLET (CONTIENT AU MOINS 7 MILLIARDS DE CFU/ml).

#### Instructions d'Utilisation:

- Mélangez de façon homogène 1 unité de ZNF BIOTIC 999 unités d'eau douce.
- La dilution est faite en quantités égales dans les réservoirs d'eau des animaux.
- Pour un meilleur résultat, il faut le faire tous les jours.

#### Génétiquement synthétisé par Bacillus Amylolyquefaciens FD777 Antibiotique, Lipopeptides et enzymes :

- Bacillomycine
- Fusaricidine
- Bacitracine
- Tridécapine
- Subtiline
- Locillomycine
- Nospérine
- Myxovirescine
- Azolique Végétale
- Macrolactine
- Bacillaene
- Difficidin
- Protaze
- Amylase
- Lipase
- Urease
- Xylanases
- Phytase





# ZNF MIX MZN

*Solution Exacte aux Problèmes d'Ongles et aux Problèmes Digestifs.*



**Matière Active**      **Taux de Prémix (Par 10 kg)**

LEVURE .....	800.000 mg
ZINC ORGANIQUE .....	30.000 mg
VITAMINE A .....	12.500.000 mg
VITAMINE D3 .....	2.500.000 mg
VITAMINE E .....	20.000 mg
VITAMINE K3 .....	800 mg
VITAMINE B1 .....	700 mg
VITAMINE B2 .....	2.000 mg
VITAMINE B6 .....	125 mg
VITAMINE C .....	2.000 mg
NIACINE .....	2.500 mg
ACIDE FOLIQUE .....	2.000 mg
BIOTINE .....	75 mg
FER .....	80.000 mg
CUIVRE .....	15.000 mg
MANGANÈSE .....	80.000 mg
COBALT .....	550 mg
ZINC .....	100.000 mg
IODE .....	600 mg
SÉLÉNIUM .....	600 mg
CHLORURE DE CHOLINE .....	10.000 mg
BHT %100 .....	10.000 mg
Ca D-P .....	3.000 mg

Il s'agit d'une formulation spéciale de vitamines et de minéraux conçue pour améliorer les performances digestives et reproductives des ruminants (en particulier des bovins à viande). Il assure une meilleure performance ondulatoire grâce à sa forme organique et inorganique de zinc. Il peut être utilisé pour la santé des mamelles dans les troupeaux où les mastites sont fréquentes chez les vaches laitières. La teneur en levure est utilisée pour une bonne digestion.



*Vouslez-vous résoudre les  
problèmes du système  
digestif  
de vos animaux ?*





### FONCTIONS:

- Favorise la prise de poids et la production de lait.
- Augmente l'efficacité alimentaire.
- Augmente l'alimentation en matière sèche.
- Augmente la digestibilité des NDF.
- Stabilise le pH du rumen.
- Améliore l'équilibre intestinal.

### STRATÉGIES D'ALIMENTATION:

- Augmente le nombre total de bactéries cellulaires.
- Améliore la capacité de digestion du rumen.
- Améliore la capacité de la microflore du rumen.
- Stimule l'absorption des nutriments.
- Augmente la digestibilité des aliments.

### ORY ZNF C Valeur D'analyse Chimique Pure

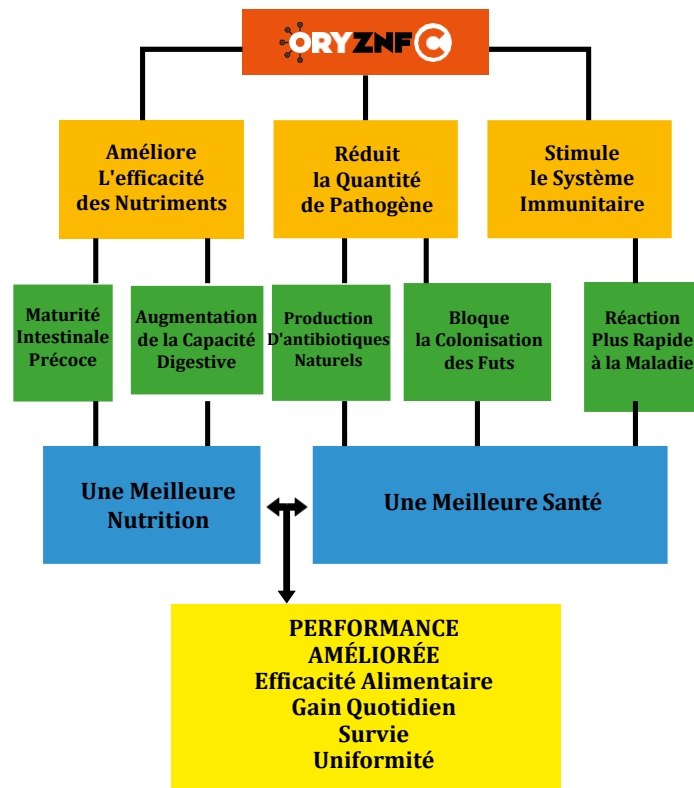
Son de Blé	50%
Levure de Canne à Sucre (Saccharomyces Cerevisiae)	20%
Culture Sèche d'Aspergillus	15%
Orzyae à Partir de Rafles de Maïs	
Culture Sèche d'Aspergillus Niger à Partir de Rafles de Maïs	15%
Humidité	10%
Protéine	18%
Matières Grasses	3%
Cendres	3,4%
Fibres	4%

Emballage : 25 kg sacs

### ORY ZNF C DOSAGE

Utiliser des Grammes par Tête/jours

BOEUF et BOVINS	30 gr/jours
VACHE LAITIÈRE	40 - 50 gr/jours
MOUTON	5 - 10 gr/jours
CHÈVRE	5 - 10 gr/jours
CHEVAL	50 gr/jours



"Allow All Animals To Be Happy"



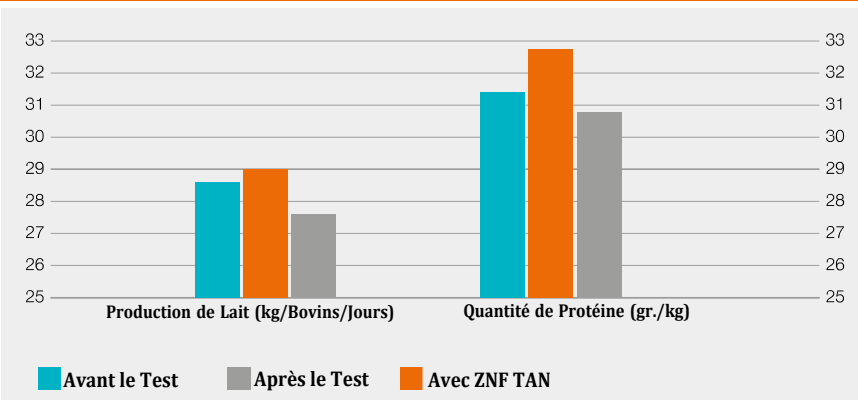




❖ Znf Tan augmente la quantité de protéines de by-pass en couvrant les protéines dégradées des matières premières grâce aux huiles essentielles et aux sels minéraux qu'il contient.

IL PEUT ÊTRE AJOUTÉ DE L'EXTÉRIEUR AUX OPTIMISATIONS DES ALIMENTS EXTRAITS ET À LA TMR

### L'EFFET DU ZNF TAN SUR LA PRODUCTION DE LAIT ET LES PROTÉINES



#### LES EFFETS du ZNF TAN

Augmente les Protéines de By-Pass

Diminue L'ammoniaque (NH3)

- Augmente la quantité de lait et de protéines.
- Réduit la quantité d'urée dans le lait.
- Il permet de contrôler les troubles métaboliques qui peuvent survenir.





## ❖ Combinaison pour le Soutien du Foie

- En soutenant les précurseurs de la glycémie, le taux de sucre dans le sang reste élevé et le risque de cétose est réduit.

SUPPLÉMENT	MATIÈRE ACTIVE	CHOLINE ENDUITE	TAUX DE PRÉMIX	UNITÉ
COMPOSÉS DE PRÉMIX				
3a314	Vitamine B3	Niacine	4.000	mg/lt
	Choline Enduit	Choline Enduit	1.000	mg/lt
AMINOACIDE				
3c301	Méthionine Enduit	Méthionine Enduit	4.000	mg/lt
3.2.1	Lysine Enduit	Lysine Enduit	2.500	mg/lt
PROTECTEURS				
E282	Propionate de Calcium	Propionate de Calcium	50.000	mg/lt
ÉMULSIFIANTS-STABILISANTS				
E477	Mono Propylène Glycol	Mono Propylène Glycol	% 50	mg/lt
	Sorbitol	Sorbitol	% 20	mg/lt
SUPPORTS				
	Glycérol	Glycérol	% 10	mg/lt
	Mélasse	Mélasse	% 15	mg/lt

Il s'agit d'une combinaison préparée pour fournir les besoins en méthionine, lysine, niacine, apport énergétique et soutien digestif des bovins et ovins affectés par le stress thermique.

Grâce à son contenu délicieux, il encourage la consommation d'aliments. Il se compose de produits qui soutiennent les précurseurs de la glycémie et les fonctions de la foie.

Utilisé comme soutien de la foie, il est suggéré d'être consommé et mangé.

### Instruction d'Utilisation

- Nous recommandons de l'utiliser chez les vaches laitières pendant dix jours avant et après la naissance. S'il y a une réticence à l'appétit ou si l'animal a une tendance à la cétose, la dose peut être doublée. La dose recommandée est de 0,5 kg/jour. Il est recommandé de l'administrer en deux temps.
- Nous recommandons de commencer à utiliser le produit pour les moutons et les chèvres 14 jours avant la naissance et de les utiliser jusqu'à la 8e semaine suivant la naissance.
- Quantité recommandée 0,05 kg/jour.







❖ **Système de Soutien et de Développement des Veaux.**

➤ **Il contribue à couvrir les besoins en minéraux des veaux et à favoriser le développement du système digestif, et joue un rôle efficace dans la protection des veaux contre les effets extérieurs.**

**LES OLIGO-ÉLÉMENTS ORGANIQUES**

CUIVRE ORGANIQUE	10.000	mg/kg	(E6)
ZINC ORGANIQUE	12.000	mg/kg	(E1)
MANGANÈSE ORGANIQUE	10.000	mg/kg	(E4)
FER ORGANIQUE	5.000	mg/kg	(E5)
SÉLÉNIUM ORGANIQUE	93	mg/kg	(E8)

**LES SOUS-PRODUITS DE LA FERMENTATION DES CELLULES DE MICRO-ORGANISMES MORTS OU INACTIFS**

LEVURE SÈCHE INACTIVE	20.000	mg/kg	(12.1.5)
LEVURE, MOS	219.000	mg/kg	(12.1.5)

**RÉGULATEURS DE LA FLORE INTESTINALE**

SACCHAROMYCES CEREVISIAE	50.000 mg/kg	(4b1710)
--------------------------	--------------	----------

**LIANT, AGENTS ANTI-AGGLOMÉRANTS**

Argile kaolinitique, sans asbeste	180.000 mg/kg	(E559)
-----------------------------------	---------------	--------

**Dosage:** • 5-10 gr/jour par animal en ajoutant au lait ou à l'aliment d'allaitement.





❖ *Aide à Prévenir la Carence en Minéraux du Bétail et Aide à Augmenter le Rendement.*

- Il fournit les besoins en minéraux les plus critiques des bovins de la manière la plus délicieuse qui soit.
- Réduit la maladie de pica causé par une carence en minéraux.
- Il augmente la résistance du corps des animaux aux facteurs de stress tels que la naissance, la maladie et le froid.
- Grâce au phosphore, au manganèse, à l'iode, au cobalt et au sélénium qu'il contient, il aide à prévenir la paralysie congénitale, la résorption osseuse, la non-fertilité et l'absence de colère.
- Il contribue au développement des os, des dents et des tissus cartilagineux.



**CONSTITUANTS ANALYTIQUES**

**MATIÈRE DE REMPLISSAGE**

MANGANÈSE (Mn)	161 mg/kg (E5)	SÉLÉNIUM (Se)	0.5 mg/kg (E8)
FER (Fe)	80 mg/kg (E1)	SÉLÉNIUM ORG. (Se)	0.5 IU/kg (3b8.10)
ZINC (Zn)	107 mg/kg (E6)	VITAMINE A	26.786 IU/kg (E672)
ZINC ORG. (Zn)	107 mg/kg (E6)	VITAMINE D3	5.357 mg/kg (E671)
CUIVRE ORG. (Cu)	40 mg/kg (E4)	VITAMINE E	27 mg/kg (3a338)
IODE (I)	2 mg/kg (E2)	PHOSPHORE (P)	69.500 mg/kg (1a338)
COBALT (Co)	0.4 mg/kg (E3)	CALCIUM (Ca)	149.347 mg (11.1.1)

MÉLASSE DE  
BETTERAVE  
À SUCRE

673.814,4 mg/kg

HUMIDITÉ (Max.)

%2







## ❖ Réduit le désir des animaux de copuler

- Il contient des huiles essentielles telles que le clou de girofle, la cannelle, le thym et le son de blé.
- Il est utilisé pour détendre la digestion, augmenter l'appétit et prévenir les sauts chez les bovins en phase d'engraissement.
- Il fournit les besoins en minéraux les plus critiques des bovins de la manière la plus délicieuse qui soit.
- Il réduit le pica causé par une carence en minéraux.
- Il augmente la résistance du corps de vos animaux aux facteurs de stress tels que la maladie et le froid.
- Il favorise le développement des os, des dents et des tissus cartilagineux.

### CONSTITUANTS ANALYTIQUES

MANGANÈSE (Mn)	161 mg/kg (E5)	SÉLÉNIUM (Se)	1.07 mg/kg (E8)
FER (Fe)	80 mg/kg (E1)	VITAMINE A	26.786 IU/kg (E672)
ZINC (Zn)	214 mg/kg (E6)	VITAMINE D3	5.357 mg/kg (E671)
CUIVRE ORG. (Cu)	40 mg/kg (E4)	VITAMINE E	23 mg/kg (3a700)
IODE (I)	2 mg/kg (E2)	PHOSPHORE (P)	69.500 mg/kg (1a338)
COBALT (Co)	0.4 mg/kg (E3)	CALCIUM (Ca)	149.347 mg/kg (11.1.1)
		EXTRAIT VÉGÉTAL	1.000 mg/kg

### MATIÈRE DE REMPLISSAGE

MÉLASSE DE BETTERAVE À SUCRE	473.814,8 mg/kg
HUMIDITÉ (Max.)	%2





## COMPOSITION

Lait Écrémé en Poudre  
Poudre de Lactosérum  
Gras Végétaux Raffinés  
Huile de Palme Huile de  
Noix de Coco Protéines  
de Blé Amidon de Blé  
Farine de Grain de Blé  
Carbonate de Calcium  
Bicarbonate de Sodium  
Chlorure de Sodium

## CONSTITUANTS ANALYTIQUES

Matières Grasses Brutes	% 15
Protéines Brutes	% 23
Cendres Brutes	% 7.65
Fibres Brutes	% 0.1
Calcium	% 1
Phosphore	% 0.84
Sodium	% 0.75

## ADDITIFS PAR KG

Vitamine A	50.000 IU
Vitamine D3	5.000 IU
Vitamine C	150 mg
Vitamine E	100 mg
Vitamine B1	6 mg
Vitamine B2	10 mg
Vitamine B6	6.5 mg
Biotine	0.1 mg
Vitamine B12	0.07 mg
Zinc	126 mg
Zinc Organique	50 mg
Fer	105 mg
Fer Organique	50 mg
Manganèse Organique	50 mg
Sélénium	0.225 mg
Sélénium Organique	0.2 mg
Cuivre	2.5 mg
Cuivre Organique	9.6 mg
Cobalt	0.6 mg
Iode	1.5 mg
Probiotiques	1350 mg

*Nous calculons des  
solutions de  
rationnement spéciales  
pour vos veaux.*







### COMPOSITION

Poudre de Lactosérum  
Gras Végétaux Raffinés  
Huile de Palme  
Huile de Noix de Coco  
Protéine de Blé

### ADDITIFS PAR KG

Vitamine A	25.000 IU
Vitamine D3	5.000 IU
Vitamine C	158 mg
Vitamine E	300 mg
Vitamine B1	6 mg
Vitamine B2	6 mg
Vitamine B6	4 mg
Vitamine B7	0.1 mg
Vitamine B12	0.07 mg
Vitamine K	4 mg
Zinc	84 mg
Sulfate de Manganèse Monohydraté	45 mg
Fer	90 mg
Sélénium	0.3 mg
Cuivre	10 mg
BHA	3 mg
Gallate de Propyle	3 mg
Iodure de Potassium	2 mg

### CONSTITUANTS ANALYTIQUES

Matières Grasses Brutes	% 16.5
Protéines Brutes	% 21
Cendres Brutes	% 8
Fibres Brutes	% 0.03
Calcium	% 0.75
Phosphore	% 0.6
Sodium	% 0.6
Lactose	% 44
Méhtionine	% 0.4
Sistine+Méhtionine	% 0.8
Humidité	% 3.5
Magnésium	% 0.13
Fer	100 mg/kg
Cuivre	12 mg/kg

*Nous calculons des solutions de rationnement spéciales pour vos veaux.*



❖ La haute digestibilité de ZNF EXCELL assure une haute performance et une parfaite homogénéité dans la croissance. Ce produit est composé de protéines de lait 100% digestibles et délicieuses. La poudre de lait pasteurisée à basse température garantit l'intégrité des protéines, ce qui en fait une meilleure source de nourriture pour les animaux. La présence de probiotiques améliore la capacité à lutter contre le stress.

❖ ZNF CONFORT a des valeurs alimentaires et énergétiques élevées pour assurer une croissance et une conformation homogènes et parfaites dans des conditions optimales. Il est facile à boire avec une teneur de 50% de poudre de lait écrémé, il est délicieux et a une haute digestion. Le lait en poudre pasteurisé à basse température garantit l'intégrité des protéines, ce qui en fait une meilleure source d'alimentation pour les animaux. Enrichi en sélénium organique, il peut être 5 fois plus bénéfique que sa forme non organique.

### ZNF EXCELL

Matières Grasses Brutes	% 19.5
Protéines Brutes	% 25
Caséine	% 16
Cendres Brutes	% 7.3
Fibres Brutes	% 0.1
Calcium	% 0.9
Phosphore	% 0.8
Sodium	% 0.5
Magnésium	% 0.14
Fer	41 mg/kg

Contient 98% de protéines de lait

### ZNF CONFORT

Matières Grasses Brutes	% 17
Protéines Brutes	% 23
Caséine	% 12
Cendres Brutes	% 7.6
Fibres Brutes	% 0
Calcium	% 0.9
Phosphore	% 0.7
Sodium	% 0.6
Magnésium	% 0.15

Contient 100% de protéines de lait



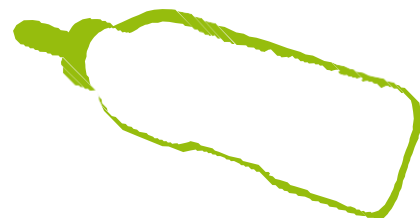
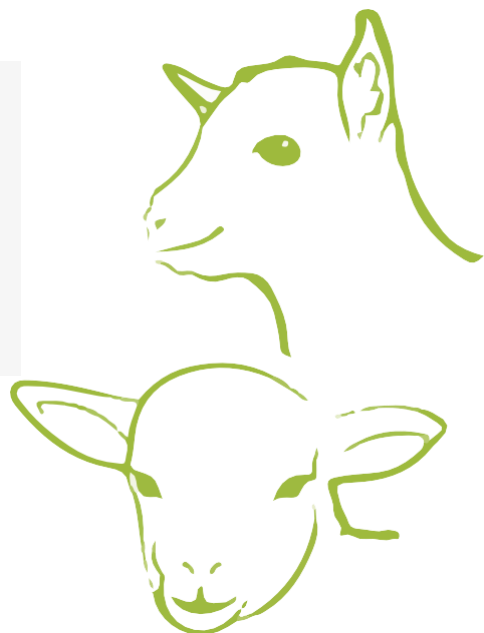




❖ ZNF SERVAKID PRO répond aux exigences des animaux en termes de performances. Il apporte la meilleure nutrition afin de révéler les performances et la conformation futures des agneaux et des chèvres nouveau-nés. ZNF SERVAKID PRO apporte des performances maximales et une homogénéité dans la croissance. Ce produit est très digeste et contient de délicieuses protéines de lait. La teneur en probiotiques réduit les facteurs de stress qui peuvent survenir.

### Composants Analytiques

Matières Grasses Brutes	% 25
Protéines Brutes	% 23
Cendres Brutes	% 6.8
Fibres Brutes	% 0.1
Calcium	% 0.5
Phosphore	% 0.5
Sodium	% 0.6
Magnésium	% 0.15



❖ Nous analysons votre fourrage grossier et mettons dans votre concentré les nutriments nécessaires à une alimentation saine et équilibrée de vos animaux. Concevons une formule d'alimentation spéciale pour votre ferme. Avec cette méthode, vous n'avez pas à payer plus cher pour des nutriments dont vous n'avez pas besoin !





*"Utilisez les produits d'alimentation ZNF pour vos animaux"*



**ZNF BESİN MADDELERİ SANAYİ VE TİCARET ANONİM ŞİRKETİ**

Fevzi Çakmak Mh. 10753 Sk. No: 30/AO Kobisan-3 San. Sit. KONYA / TÜRKİYE

Phone : +90 332 400 01 01

Fax : +90 332 400 00 16

E-Mail : [info@znf.com.tr](mailto:info@znf.com.tr)

Web : [www.znf.com.tr](http://www.znf.com.tr)



znfeed